

Wビバ! しroyama

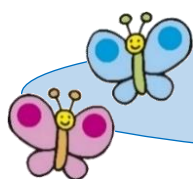
2月 3月号

メールもお待ちしています!

sp985uh9@biscuit.ocn.ne.jp

URL:<http://lifehomeshiroyama.com>

発行：城山高齢者支援センター
偶数月発行 Vol. 71. 2020
電話：042-783-0030
FAX：042-783-0070



介護保険とタクシーの利用



高齢になると移動が大変になります。高齢者支援センターに問合せの多い移動の支援について紹介します。(詳しくは高齢者支援センターにご相談ください。)

○こんな相談○

女性：この前、転んで膝が痛くて、歩くのも大変！病院までバスを使っていくのが大変なの。

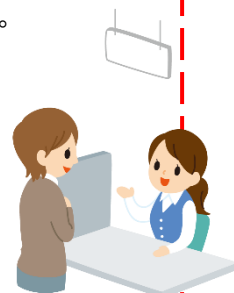
介護保険って**タクシー券**がもらえるんでしょ？

→返答：いいえ、介護保険の対象になっても、タクシー券が出る制度ではないんです。

女性：では、**介護タクシー**って、何？ 使えないの？

→返答：介護タクシーは民間のサービスで、介護保険とは別なんです。

介護タクシー業者によっては一般のタクシーと同程度の料金で介助もしてくれるところもありますよ。

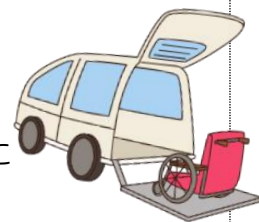


介護保険を使った介助付き移送サービス

対象：要介護認定を受け、他者の介助なしでの移動が難しい方

内容：病院等の移動の介助と移送サービスの提供

※介護保険を利用するためにケアマネジャーを依頼し、サービスの必要性をケアプランに記載してもらう必要性あり。病院内の介助はつきません。(別料金)



相模原市の福祉**タクシー**の利用助成制度(申請必要)

対象：身体障害者手帳1級、2級の方等

内容：月ごとのタクシー利用券(500円×6枚)/月

タクシー会社の割引制度

対象：身体障害者手帳1級、2級等

内容：手帳提示で、料金1割引き

介護タクシー(福祉タクシー)の利用

対象：厳密な対象はないが、移動が困難になってきている方

内容：車椅子やストレッチャーでの介助と運転。

※事業所によってサービス内容は異なるので確認が必要。料金も事業所により設定されている。



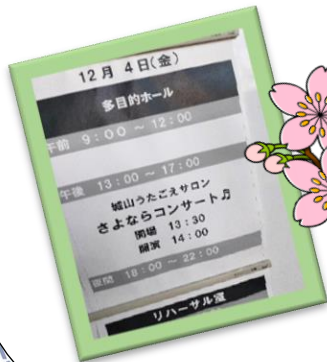
お疲れ様でした…

城山うたごえサロン ラストコンサート

令和2年12月4日(金)

もみじホール城山にて「城山うたごえサロン」のクリスマスコンサートが開催されました。

コロナ禍の中、しばらく休止をしていましたが、今回をもって「城山うたごえサロン」は終了することになりました。2010年から毎月第1金曜日に開催され、皆さんの心を歌で癒してくださった「城山うたごえサロン」の最後のコンサートは50名を超える参加者の拍手で、賑やかに幕を閉じました。この会を立ち上げた前代表の細川さんの涙に会への思いの強さを感じ、寂しくなりました。スタッフの皆様、長い間、大変お疲れ様でした。



認知症予防カフェ「まんまる😊えがお」開催しました!!

令和3年1月6日(水)、今回も3か所の会場と個人宅をオンライン(ZOOM)で繋ぎ、交流を深めました。

緊急事態宣言が発令され会場が使用出来ないため、2月はオンライン(ZOOM)のみで開催します。今後、開催について急な変更や中止があるかもしれません。

参加希望の方は高齢者支援センター(783-0030)までお問合せ下さい。

一年間を終えて…

この一年間は新型コロナウイルスのため、事業の開催の中止を余儀なくされてしまいました。

皆さんとお会いする機会がめっきり減ってしまい寂しい仕事となりました。

まだまだ終わりのみえないコロナの状況ですが、少しでも早く今までの日常が戻ってくることを期待しています。“コロナに負けない”

来年度もよろしくお願い致します。お家で筋トレ!!貯筋!!貯筋!!